

Software Contable
GBS 2016 con NIIF GBS



*Manual del Usuario y de Operación del
Sistema GBS - Módulo ADMINistrador del
Sistema*

WEB: www.migbs.com EMAIL: sopORTE@migbs.com



Su productividad, nuestra gran pasión.

MANUAL DE USUARIO

**MÓDULO ADMINISTRADOR DEL
SISTEMA**





OBJETIVO

El propósito de este manual es hacer una referencia sobre todos los comandos y utilidades del módulo de **ADMINISTRACION DEL SISTEMA** del software **GBS**.

Está escrito en un lenguaje sencillo que permite tanto a usuarios novatos como a expertos en ADMINISTRACION DE SISTEMAS y con conocimientos básicos en sistemas, aprender el manejo del software **GBS**, y de cómo pueden ejecutar tareas propias de un módulo de Administración del Sistema, con el fin de mejorar la seguridad, los accesos a la información y la confidencialidad de la información del sistema.

Estamos seguros de que usted tendrá una experiencia muy positiva al implementar el módulo de ADMINISTRACION DEL SISTEMA, complemento de nuestro software **GBS**, pero sobre todo, **estamos seguros que al implementarlo, Usted mejorará la seguridad y confidencialidad del activo más importante de su negocio: LA INFORMACION.**

Somos: la firma GLOBAL BUSINESS SOLUTIONS –GBS- fabricantes del software **GBS: más que soluciones, ¡Resultados!**

Sinceramente,

Los Autores





CAPITULO I

MANUAL DEL USUARIO

OBJETIVOS

- ◆ Mejorar los niveles de seguridad y confidencialidad de la información del sistema mediante el Asistente "Administrador de Usuarios y Autorizaciones"
- ◆ Mantener respaldada la información de la empresa, produciendo copias de seguridad periódicas, mediante el Asistente "Administrador de la Base de Datos", Utilidad "Copias de Seguridad"
- ◆ Facilitar las actividades de mantenimiento de la base de datos en caso de fallas eléctricas, mediante Asistentes para el Mantenimiento de Datos y la Migración de la Base de Datos
- ◆ Facilitar el acceso a soporte técnico del software mediante Asistentes para la gestión de errores.
- ◆ Habilitar a la empresa para la implementación de políticas de administración flexibles que le faciliten la creación de usuarios, autorizaciones de uso del sistema para los usuarios, pero también, que posibilite al ADMINISTRADOR DEL SISTEMA, ajustar con un clic los cambios en las políticas, modificando, añadiendo o quitando autorizaciones o usuarios del sistema.

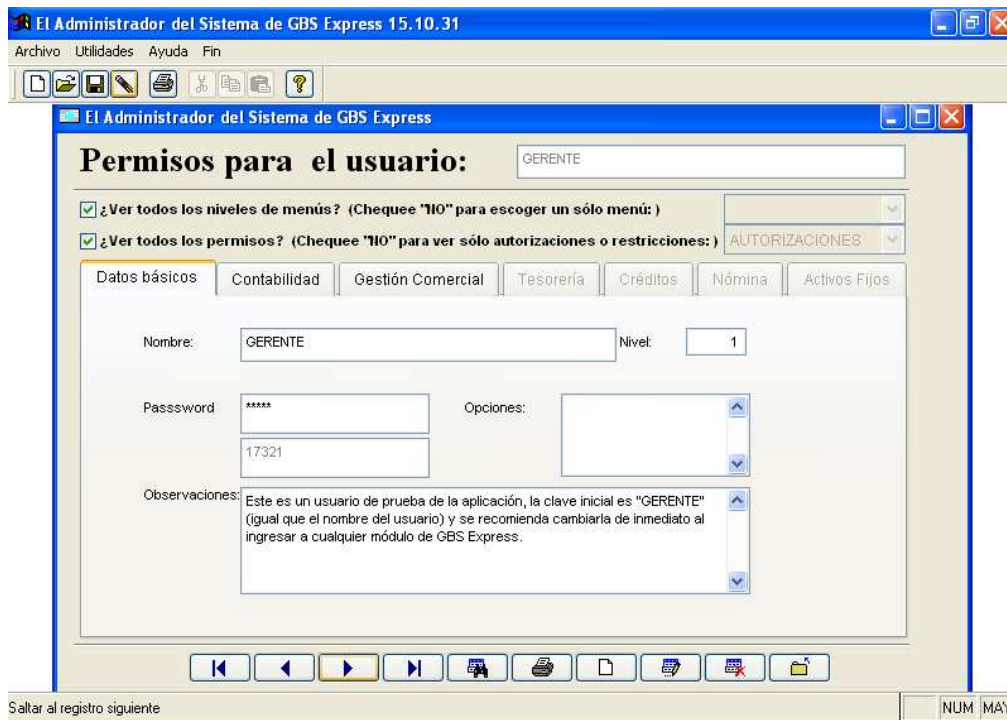


1. LA FILOSOFÍA DEL ADMINISTRADOR DEL SISTEMA.

La filosofía del módulo ADMINISTRADOR DEL SISTEMA de **GBS** es simple y poderosa:

- Todos los módulos de **GBS** cuentan con una base de datos de usuarios única y centralizada para todas las aplicaciones.
- Para cada uno de los usuarios de **GBS** es posible RESTRINGIR O AUTORIZAR el acceso a opciones específicas de los menús de los diferentes módulos.
- Al ingresar a cada uno de los módulos, el usuario se identifica con su nombre y contraseña, si el usuario/clave no son válidos, el módulo no puede ser iniciado, en caso contrario, si el usuario/clave son válidos, entonces el usuario puede acceder al módulo pero sólo puede seleccionar las opciones de los menús para los cuáles tiene autorización, es decir, para aquellos que tiene autorización por parte de la empresa y que han sido definidos por el usuario "SUPERVISOR" en el módulo ADMINISTRADOR DEL SISTEMA.

De la manera anterior, el usuario SUPERVISOR puede facilitar/prohibir el acceso a la información o a los diferentes procesos de negocio de acuerdo con las políticas de la empresa.



Gráfica 1: Asistente ADMINISTRADOR DE USUARIOS Y AUTORIZACIONES.



Este Asistente (ADMINISTRADOR DE USUARIOS Y AUTORIZACIONES) permite en una única pantalla, administrar los datos básicos de todos los usuarios, así como asignar autorizaciones o fijar restricciones para acceder a los diferentes servicios u opciones de todos os módulos del software **GBS**.

2. CREACION/MODIFICACION/ELIMINACION DE USUARIOS DEL SISTEMA.

Solamente un usuario "SUPERVISOR" puede tener acceso al módulo ADMINISTRADOR DEL SISTEMA.

La forma COMO SE CREAN/MODIFICAN ELIMINAN USUARIOS DEL SISTEMA es muy simple:

Usando el formulario de "Usuarios/Autorizaciones" del módulo de Administración. El formulario se usa de manera estándar igual que cualquier otro módulo de la aplicación.

Gráfica 2: Incluyendo un nuevo usuario del software **GBS**, en el formulario Asistente ADMINISTRADOR DE USUARIOS Y AUTORIZACIONES.



3. CREACION/MODIFICACION/ELIMINACION DE LAS CLAVES POR PARTE DE LOS USUARIOS DEL SISTEMA.

Solamente un usuario "SUPERVISOR" puede tener acceso al módulo ADMINISTRADOR DEL SISTEMA.

3.1 POR PARTE DEL USUARIO SUPERVISOR:

Cuando se crea un nuevo usuario, el sistema automáticamente le asigna la clave "". Al ingresar por primera vez el nuevo usuario a un módulo, el Sistema de Administración le advierte que DEBE CAMBIAR LA CLAVE.

3.2 POR PARTE DE CADA USUARIO:

Cada usuario puede cambiar su clave, para lo cuál, al ingresar a cualquier módulo puede hacer el cambio de clave en el menú "UTILIDADES", opción "CAMBIAR PASSWORD".

4. CREACION/MODIFICACION/ELIMINACION DE LAS CLAVES POR PARTE DEL USUARIO ADMINISTRADOR DEL SISTEMA A DIFERENTES USUARIOS DE GBS.

Solamente un usuario "SUPERVISOR" puede tener acceso al módulo ADMINISTRADOR DEL SISTEMA.

Si se desea cambiar la clave a un usuario específico por parte del SUPERVISOR, se debe "modificar" el registro del usuario en el formulario Asistente ADMINISTRADOR DE USUARIOS Y AUTORIZACIONES. Una vez modificando el registro del usuario se debe borrar el campo "PASSWORD" y pulsar el botón "GUARDAR". Al hacer lo anterior, el password del usuario es cambiado automáticamente a la palabra "".

Nótese que el usuario SUPERVISOR no puede establecer una clave diferente de "", pero sí le puede cambiar la clave a cualquier usuario en cualquier momento a "". Luego de esto, cada usuario puede (ES RECOMENDABLE QUE LO HAGA) cambiar su clave a una personalizada como se explica en el punto 3 de este manual



5. ASIGNACION DE PERMISOS Y RESTRICCIONES PARA LOS USUARIOS DE GBS.

El Administrador del Sistema de GBS Express 15.10.31

Permisos para el usuario: GERENTE

¿Ver todos los niveles de menús? (Chequee "NO" para escoger un sólo menú:)

¿Ver todos los permisos? (Chequee "NO" para ver sólo autorizaciones o restricciones:)

Datos básicos | Contabilidad | Gestión Comercial | Tesorería | Créditos | Nómina | Activos Fijos

Nombre: GERENTE Nivel: 1

Password: ***** Opciones:

Observaciones: Este es un usuario de prueba de la aplicación, la clave inicial es "GERENTE" (igual que el nombre del usuario) y se recomienda cambiarla de inmediato al ingresar a cualquier módulo de GBS Express.

Modificar registro existente/Revertir modificaciones NUM

Gráfica 3: Vista inicial del formulario Asistente ADMINISTRADOR DE USUARIOS Y AUTORIZACIONES.

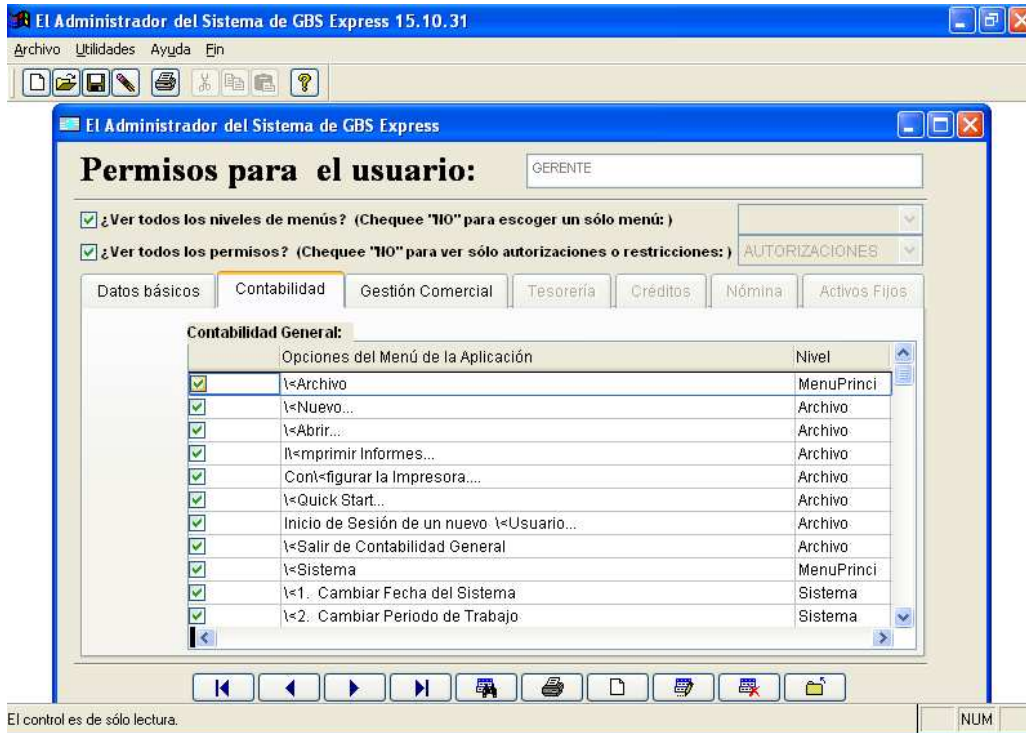
Al ingresar a formulario Asistente ADMINISTRADOR DE USUARIOS Y AUTORIZACIONES, el usuario SUPERVISOR puede saber qué usuarios están creados en la base de datos de usuarios de **GBS**.

El formulario tiene una "carpeta" con siete pestañas, siendo las tres primeras identificadas con los nombres de "Datos básicos", "Contabilidad" y "Gestión Comercial".

La pestaña "Datos básicos" contiene el nombre del usuario, su clave de seguridad encriptada, es decir, no se muestra la clave sino una cadena de asteriscos y un campo de observaciones generales.



Las pestañas “Contabilidad” y “Gestión Comercial”, contienen la lista de las opciones disponible en los menús de las aplicaciones.



Gráfica 4: Vista de la pestaña “Contabilidad” del formulario Asistente ADMINISTRADOR DE USUARIOS Y AUTORIZACIONES.

Por ejemplo, en la gráfica 4, se muestra la pestaña “Contabilidad”, que contiene la lista de las opciones disponible en el menú del programa de Contabilidad General de **GBS**. En esta pestaña, no es posible adicionar o eliminar registros de la cuadrícula. Lo único permitido es modificar la cuadrícula. Al modificar la cuadrícula, pulsando el botón “Modificar” de la barra de herramientas, el usuario SUPERVISOR solamente podrá escribir en la columna titulada “¿Autorizado?”, pero no podrá escribir en las columnas “Opciones del Menú de la Aplicación”, ni “Nivel”.

Cada vez que el usuario SUPERVISOR “modifica” y chequea positiva o negativamente la columna “¿Autorizado?”, el sistema automáticamente AUTORIZA O RESTRINGE al usuario para que pueda acceder a esa opción del menú.

Por ejemplo

- En la gráfica, el usuario seleccionado es “GERENTE”
- El módulo que se está administrando es el de Contabilidad General, porque la pestaña activa es “Contabilidad”
- El permiso que se está AUTORIZANDO O RESTRINGIENDO es “Archivo”, el primero de la cuadrícula, que corresponde al menú “Archivo” del módulo de Contabilidad General